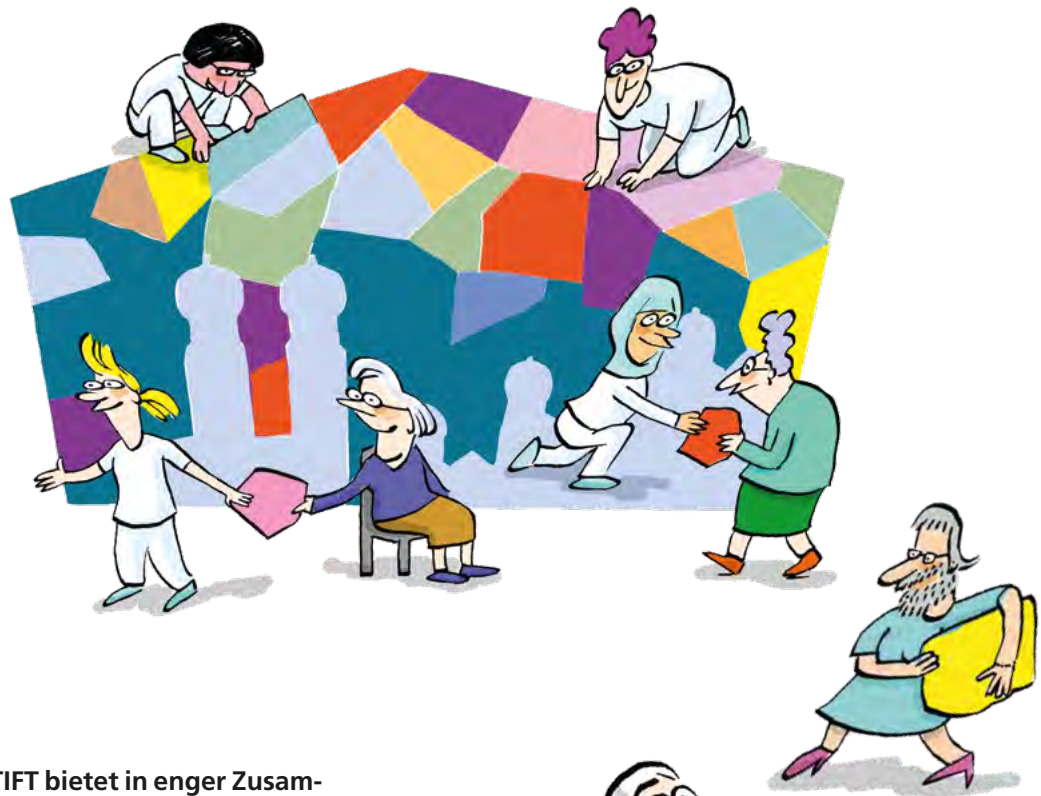


Queer Quartier Herzog*in



Bei uns passiert was!

Wohnen im Alter:
Selbstbestimmt und Queer



Die MÜNCHENSTIFT bietet in enger Zusammenarbeit mit der Münchner Aids-Hilfe ein neues Wohnangebot für LGBTI*-Senior*innen in München.

Das Queer Quartier Herzog*in liegt in Sendling direkt am Herzog-Ernst-Platz. Hier laufen 4 Buslinien zusammen, im Westen liegt wenige Gehminuten entfernt der Westpark, im Osten die Theresienwiese.

Das Queer Quartier Herzog*in bietet älteren LGBTI*-Menschen Raum für ein selbstbestimmtes Leben im Alter mit sozialverträglichen Mieten und Unterstützung im Bedarfsfall.



Ein neues Haus für hohe Ansprüche

In dem 2023 fertiggestellten Bau gibt es auf vier Etagen 20 barrierefreie 2-Zimmer- und acht 1-Zimmer-Appartements mit 24-Stunden-Notruf.

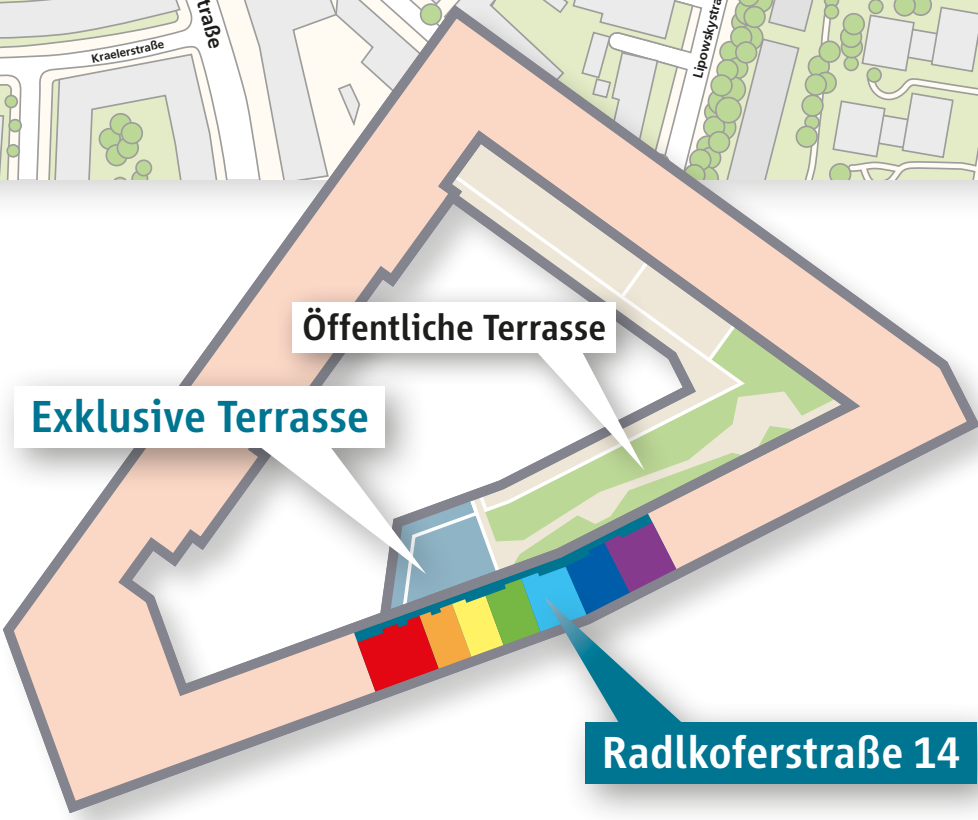
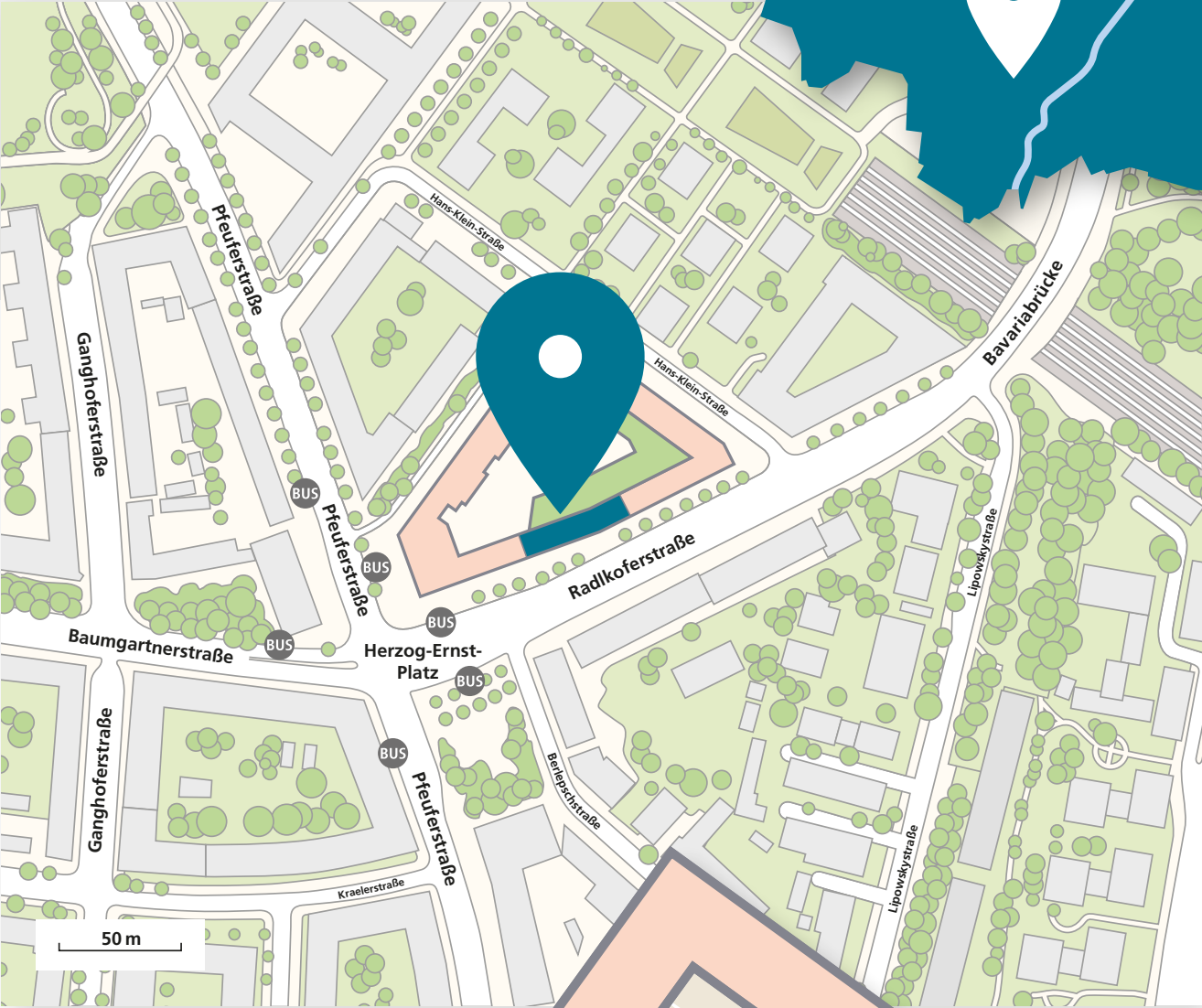
Sie verfügen jeweils über eine Einbauküche und ein barrierefreies Badezimmer mit Dusche und Handtuchheizung. Die Wohnungen sind mit hochwertigem Eichenparkett und Fußbodenheizung ausgestattet. Verglaste Loggien bieten optimalen Schallschutz zur Straße.

Die geräumige Terrasse im 1. Stockwerk ebenso wie der große Innenhof stehen in der warmen Jahreszeit allen Bewohner*innen zur Verfügung.

Kellerabteile, Tiefgaragenplätze und eine Gemeinschaftswaschküche im Keller komplettieren das Angebot.



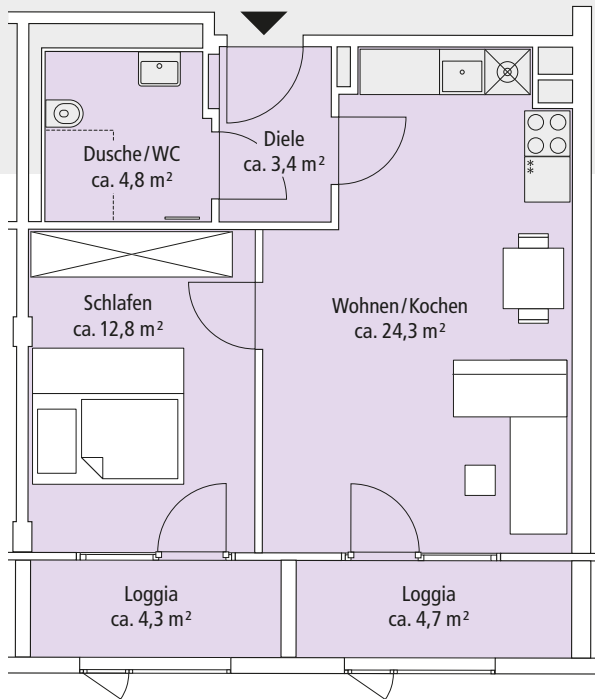
Zentrale Lage in einem lebendigen Viertel mit guter Nahverkehrsanbindung



Radlkoferstraße 14

Komfortable, barrierefreie Grundrisse

#101

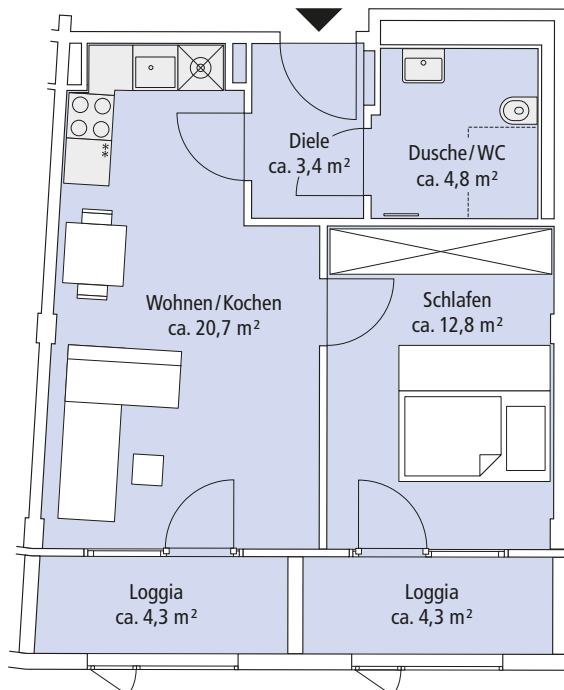


2-Zimmer-Wohnung

Gesamtfläche: ca. 50 m²

- 1. OG #101
- 2. OG #108
- 3. OG #115
- 4. OG #122

#102



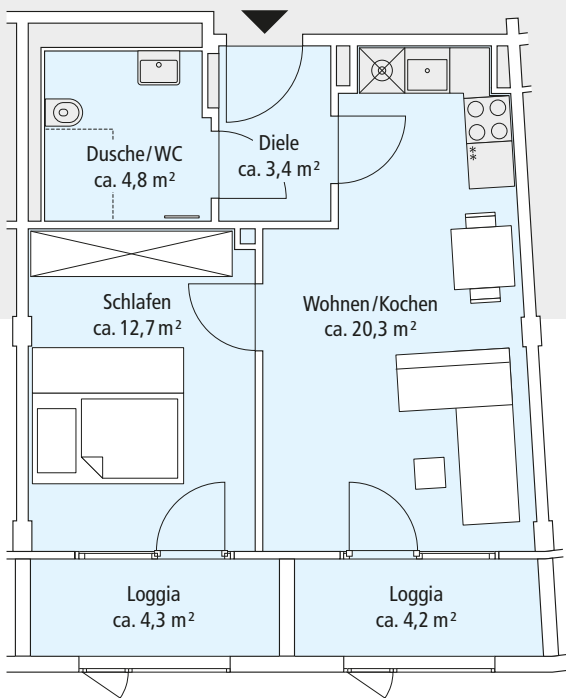
2-Zimmer-Wohnung

Gesamtfläche: ca. 46 m²

- 1. OG #102
- 2. OG #109
- 3. OG #116
- 4. OG #123

Bitte beachten Sie: Alle Wohnungsgrundrisse sind im Maßstab 1 : 100 dargestellt. Ein Zentimeter entspricht also einem Meter. zur Orientierung und als Einrichtungsvorschläge. Sie gehören **nicht** zum Mietumfang. Grau hinterlegte Einrichtungsgegenstände

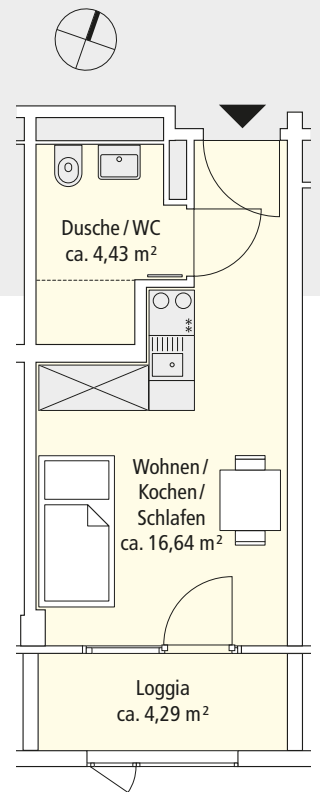
#103



2-Zimmer-Wohnung

Gesamtfläche: ca. 45 m²

1. OG #103
2. OG #110
3. OG #117
4. OG #124

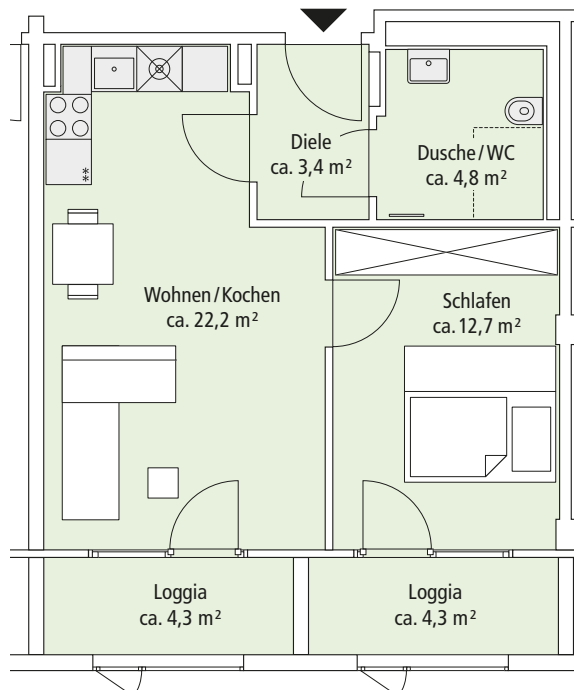


#104

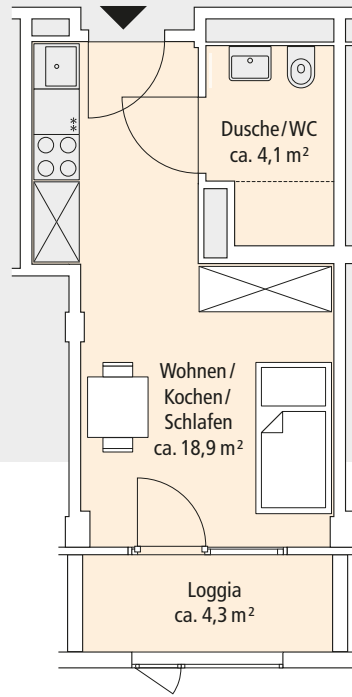
2-Zimmer-Wohnung

Gesamtfläche: ca. 47 m²

1. OG #104
2. OG #111
3. OG #118
4. OG #125



Bei sämtlichen Flächenangaben handelt es sich um Ca.-Werte. Weiß hinterlegte Einrichtungsgegenstände dienen ausschließlich ande wie Einbauküchen, Handtuchheizungen und Waschbecken sind feste Einbauten. **Änderungen bleiben vorbehalten.**



#106

1-Zimmer-Wohnung

Gesamtfläche: ca. 25 m²

- 1. OG #106
- 2. OG #113
- 3. OG #120
- 4. OG #127

#105

1-Zimmer-Wohnung

Gesamtfläche: ca. 23 m²

- 1. OG #105
- 2. OG #112
- 3. OG #119
- 4. OG #126

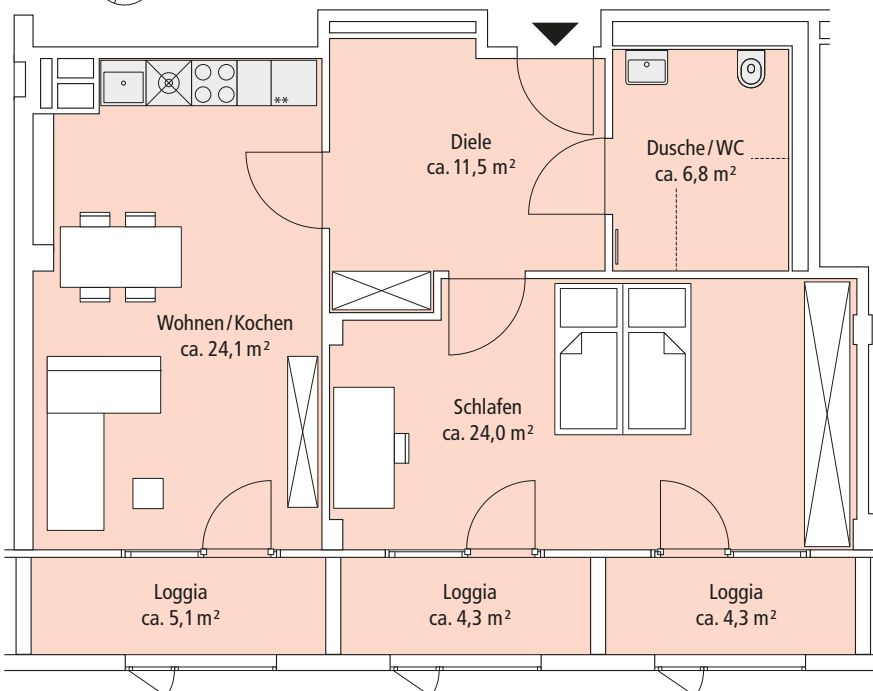
#107

2-Zimmer-Wohnung

(rollstuhlgeeignet)

Gesamtfläche: ca. 73 m²

- 1. OG #107
- 2. OG #114
- 3. OG #121
- 4. OG #128





Zukunftsfähige technische Voraussetzungen

Selbstverständlich müssen Sie nicht auf die modernsten digitalen Einrichtungen verzichten. Das Haus ist an das Glasfasernetz angeschlossen und die Bewohner*innen profitieren vom Dark-Fiber-Netz der MÜNCHENSTIFT, welches ein internationales TV-Sender-Angebot (ca. 200 Sender) bereitstellt. Ein elektronisches Schließsystem macht Schlüssel überflüssig.

Alles unter einem Dach: Service und Beratung

Das Queer Quartier Herzog*in bietet angenehmen und ruhigen Wohnkomfort ebenso wie die Möglichkeit, Gemeinschaft zu erleben, wann immer Sie dies wünschen. Darüber hinaus bietet es eine ganze Reihe von nützlichen Dienstleistungen im Haus.

Selbst zum Einkaufen müssen Sie das Queer Quartier Herzog*in nicht unbedingt verlassen, denn im Erdgeschoss des Gebäudes befindet sich eine Einkaufsmöglichkeit (Aldi).

Die Münchner Aids-Hilfe steht Ihnen mit ihrer psychosozialen Beratungsstelle im Haus ebenfalls unkompliziert zur Verfügung.

Betreuung, wenn sie gebraucht wird

Wenn Sie einmal Unterstützung oder pflegerische Betreuung benötigen sollten, steht Ihnen die MÜNCHENSTIFT mit ihrer kompletten LGBTI*-Versorgungskette zur Verfügung.

Die MÜNCHENSTIFT ist eine hundertprozentige Tochter der Landeshauptstadt München und setzt sich bereits seit 2014 aktiv für die Öffnung und Sensibilisierung der Altenpflege für die Bedarfe von LGBTI*-Menschen ein.

Das Queer Quartier Herzog*in wird vom Ambulanten Pflegedienst Sendling des MÜNCHENSTIFT-Hauses St. Josef pflegerisch versorgt. Dieser Ambulante Dienst ist als einziger Pflegedienst in Bayern als »Lebensort Vielfalt« zertifiziert. Auch LGBTI*-sensible teil- und vollstationäre Angebote wie Tages-, Kurzzeit- oder Langzeitpflege stehen im Haus Heilig Geist zur Verfügung. Schmackhaftes, täglich frisch zubereitetes Essen liefert der Münchner Menü-Service der MÜNCHENSTIFT.



Sie interessieren sich für das Selbstständige Wohnen im Queer Quartier Herzog*in?

Ihre erste Ansprechpartnerin ist die Münchner Aids-Hilfe. Bei ihr können Sie sich melden, wenn Sie sich für ein Appartement anmelden möchten.

Sie ist auch Ansprechpartnerin für alle Fragen des alltäglichen Lebens in der Hausgemeinschaft:

Münchner Aids-Hilfe e.V.

Lindwurmstraße 71
80337 München

Telefon: 089 54333-119, -120 oder -124

E-Mail: queerquartier@muenchner-aidshilfe.de



Impressum

Herausgeber MÜNCHENSTIFT GmbH
Kirchseeoner Straße 3
81669 München
Telefon: 089 62020-340
E-Mail: info@muenchenstift.de

Grundrissplanung
& Rendering steidle architekten

Fotos peopleimages.com - stock.adobe.com
Rawpixel.com - stock.adobe.com

Gestaltung/Umsetzung HOCH 3 . München

Stand 95-0050-03-2023

Auflage 600 Stück

Druck Graphis-Druck GmbH

Papier zertifiziert nach Blauer Engel

www.muenchenstift.de

Zugewandte Pflege und Wohnen im Alter in unserer Stadt