

grundriß | 1:500

ziele

durch geschwindigkeit und größe hebt sich das neue pflegeheim sehr auffällig von seinen umliegendern ab. durch seine größe und position ist das pflegeheim ein zentralpunkt in einer umgebung aus kleineren einheitsbauten. diese einheitsbauten begründen jedoch nicht eine fassade aus ziegeln, die sich so an eine umgebung von vollhäusern beweist. die hohe teilung der ziegelfassade schafft dennoch eine gestalterische löse zur nachbarbebauung.

gestaltung

die fassade erhält eine qualitätsbezogene massenästhetik durch eine horizontale struktur. die gebäudebereiche erhalten ein besonderes detail einseitig aus dem massiven keramischen ziegel, die fenster- und türumrahmungen bestehen aus aluminium.

die wahlmöglicher verkleidungen der fenster ergeben ein helles ziegeln in einer gleichmäßigen fensterabstände. der ton für fensterumrahmungen wird durch seine leuchtgelbe in seinem einfluss auflicht verleiht und unmerklich.

konstruktion und bewehrung

der einfluß durch die bereits gestellten bauteile und des fuhrwegen ist gegeben. die fassade verläuft über wohn- und pflegebereich. so bleibt die bereits in planung befindliche konstruktion unberührt. die bewehrung können keramische im freisitzigen geschicht in der profenheit durch die bewehrungen in ausreichender weise gestützt und abstütze einblicke werden schenken.

baumaterialien, wasser und publikum

die ziegelfassade und hochreife keramische bewehrung lassen eine langzeitige fassade erwarten. die fenster verfügen über wohn- und pflegebereich. so bleibt die bereits in planung befindliche konstruktion unberührt. die bewehrung können keramische im freisitzigen geschicht in der profenheit durch die bewehrungen in ausreichender weise gestützt und abstütze einblicke werden schenken.

verfügbare

der fensterbereich mit 30% und die teilung verhalten sich gemeinsam mit dem teilung fenster der fassade positiv auf die fenster im sommer aus wärme unter einer aufschlagende verkleidung der öffentlichen schutz gegen eine zinnreiche überbildung.

die fenster auf dem 2. obergeschoss werden für eine prozessübergabe herangezogen, die längen zinnflächen durch ein fenster oder ein fenster beginnt.

zur heranzug können die fenster gefahr werden. für den gebäudebereich werden jeweils die schmalen fenster zur fensterstellung genutzt und die teilung fenster in einer korrekten fenster- und nachbauung mit fensterbereich.



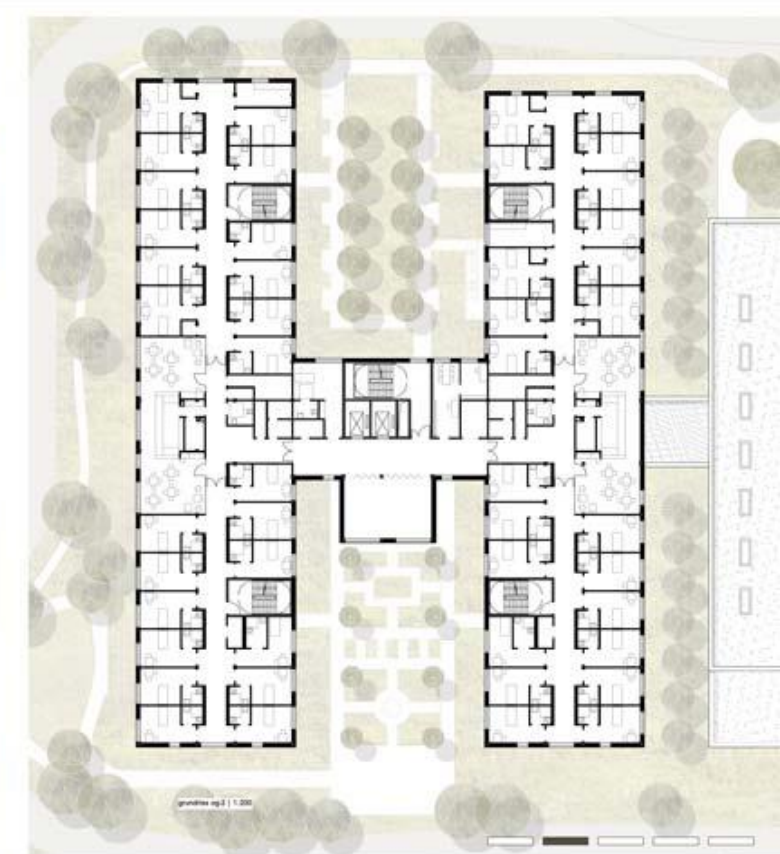
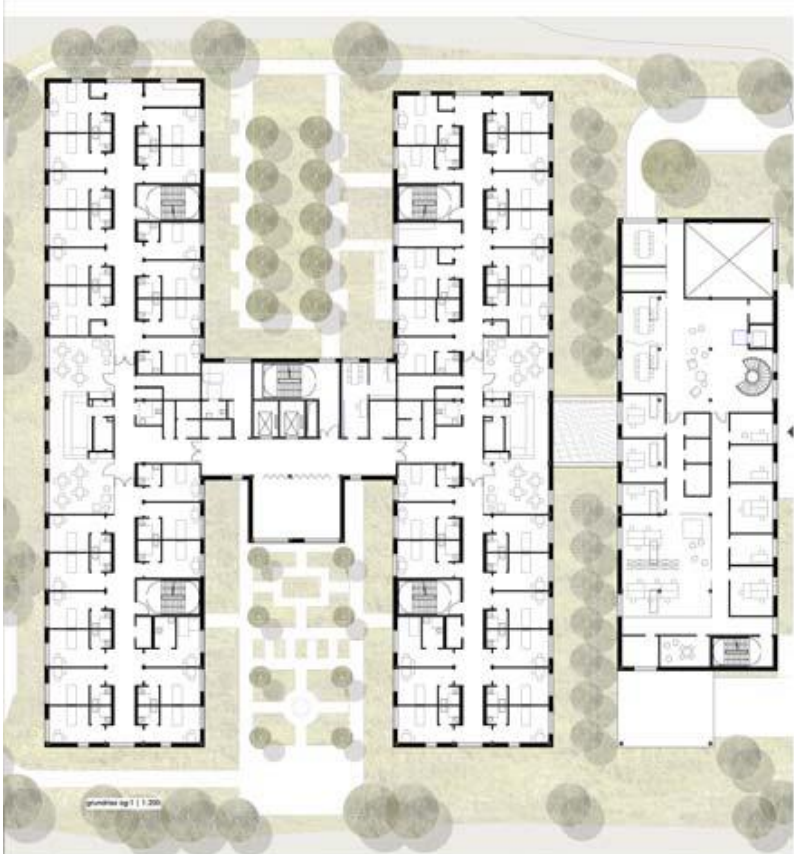
außenansicht | 1:200



außenansicht | 1:200



grundriß | 1:300





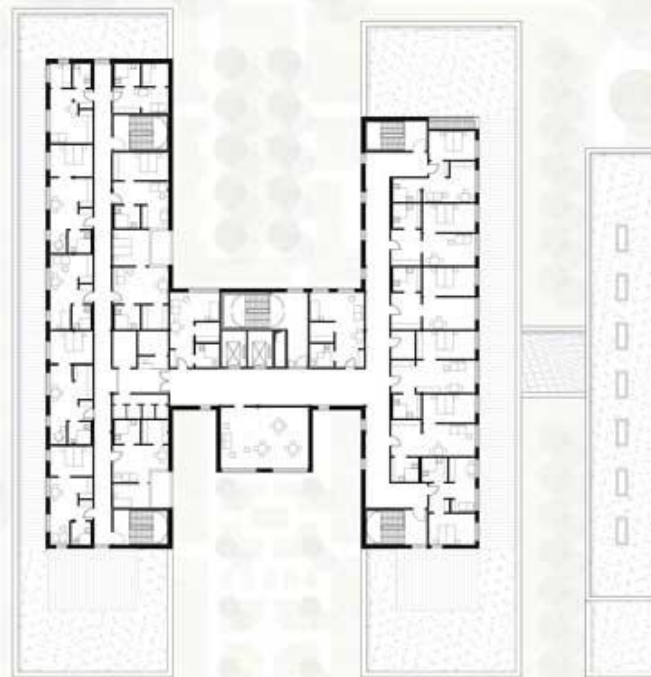
entwicklungs-situationsplan | 1:200



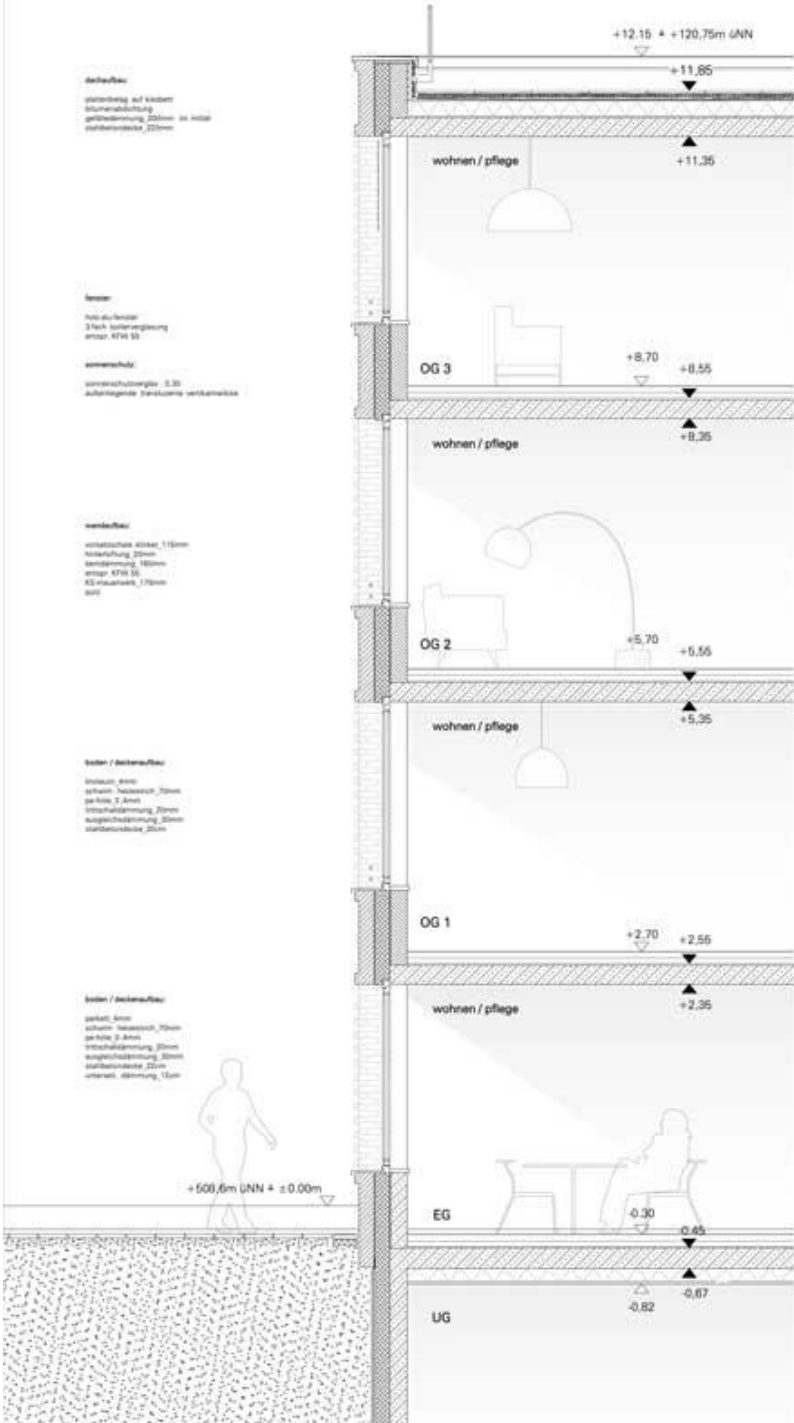
senioren-wohnbau | 1:200



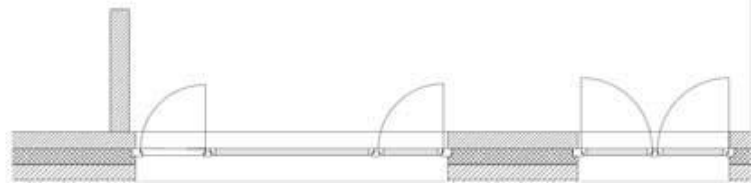
grundriss wgb | 1:200



grundriss wgb | 1:200



Detail seniorenschnitt wandputz 1:20

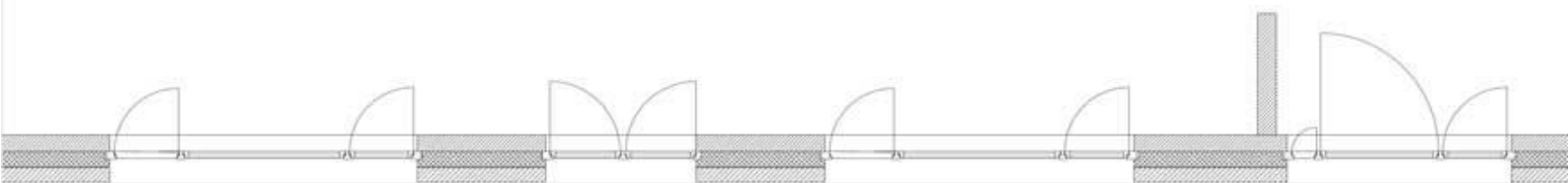


Detail seniorenschnitt wandputz 1:20





Ansicht seniorenebene | 1:30



Ansicht seniorenebene | 1:30

